

Szöveti mikrosorozat (TMA) készítő készlet

Használati útmutató

A készlet tartalma

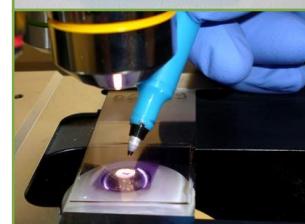
- Kiöntőforma (alsó és felső rész, 1-1db)
- Csavar (2db)
- Mintavevő kiszűrő toll



Az eszköz segítségével hagyományos módon metszhető paraffinos blokk készíthető, elkészítése nem igényel egyéb speciális kiegészítő tartozékot. A blokkban 24 különböző mintából származó szövetrészlet festhető és vizsgálható egy időben. Az egyes szövethengerek 2 mm átmérőjűek.

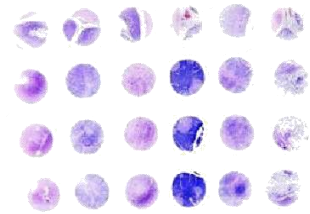
TMA blokk készítése

1. Az alsó és felső kiöntőforma pontos összeillesztése után meg kell győződni arról, hogy a csavarok kitekert állapotban legyenek. Ellenkező esetben a folyékony paraffin elfolyhat az alsó és felső rész közötti résben. A kiöntőforma alsó elemén lévő két csap biztonságosan rögzíti a felső elemet az elcsúszás ellen.
2. A normál méretű beágyazó kazettát a felső elemen kialakított vajatba helyezzük.
3. Az öntőformát a beágyazó kazettán át feltöltjük 56-60°C-os termosztátból kivett folyékony paraffinnal, úgy hogy a paraffin elfedje a kazettát is.
4. Szobahőmérsékleten hagyjuk megszilárdulni (20-30 perc). Nem szabad mélyhűtőszekrénybe vagy egyéb erősen hűtött felületre tenni, mert a hirtelen lehűlés a blokk megrepedését okozhatja. Ha nem hagyunk elég időt a paraffin megszilárdulására, akkor nem megfelelő számú és/vagy deformált szövethenger-befogadó helyet tartalmazó blokkot kaphatunk.
5. Ha tökéletesen megszilárdult a paraffin, akkor a két csavar egyidejű, az óra járásával megegyező irányú tekerésével a két rész egymástól könnyen szétválasztható.
6. Ezután a kész blokk könnyen kiemelhető a formából. A blokk 6 sorban és 4 oszlopban összesen 24 minta befogadására alkalmas lyukat tartalmaz.



Szövethengerek nyerése és elhelyezése a TMA blokkban

1. Első lépésként a kiszűrandó szövetrészletet kell meghatározni egy festett metszet alapján. A szövetrészletet reprezentáló eredeti paraffinos blokkot néhány esetben (pl.: sok metszet készítése során elvékonyodott) praktikus újraágyazni. Ez extra paraffin mennyiséget eredményez a kiszűrt henger tetején, így elkerülhető a szövet elvesztése a blokk befaragásánál, metszésénél.

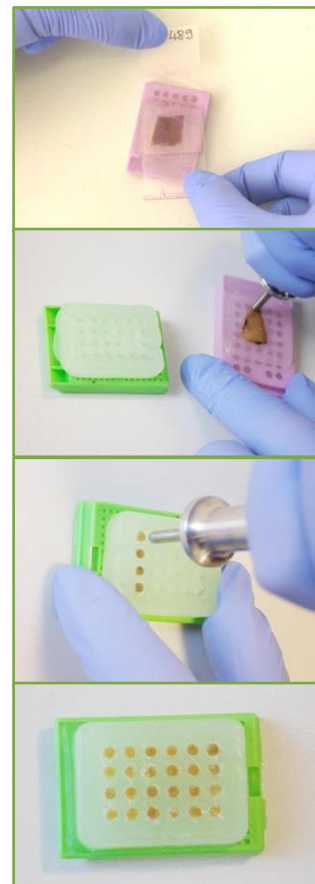


Szöveti mikrosorozat (TMA) készítő készlet

2. A kiválasztott vizsgálandó szövetrészlet elhelyezkedésének azonosítása után a blokk felszínére merőlegesen tartjuk a kiszúrót és könnyed csavaró mozdulattal kb. 4 mm mélyen a blokkba szúrjuk, majd szintén merőlegesen tartva kihúzzuk a blokkból. A toll hegye tartalmazza a szövethengert. A kiszúró toll rugós felépítésű, mely biztosítja a kiszúrt szövethenger kitolását. E folyamat során a kiszúróat ne tartsuk benyomva, mert nem megfelelő szövethengert eredményez. A hengerek kiszúrása kis gyakorlatot kíván, ajánlott olyan blokkokon gyakorolni a módszert, melyek nem diagnosztikus célra készültek. A megfelelő szövethenger nyérése függhet az eredeti szövet kezelésétől (fixálás, beágyazás), valamint a szövet struktúrájától (kemény, porcos, heges szövet esetében előfordulhat, hogy nehezen, vagy egyáltalán nem szúrja át a hegy a szövetet). A kiszúró hegy éles, bizonyos idejű használat után cserélni kell.

3. A kiszúró hegyét ezután merőlegesen a recipiens TMA blokk első oszlopának egyik üres helyének szájadékához illesztjük, a tetejét benyomva a kiszúrt szövethengert a lyukba toljuk. Ügyeljünk arra, hogy ez ne nagy erővel történjen, mert roncsolhatja mind a szövethengert, mind a lyukat. A szövethenger benyomása során ellenkező irányba tolja a kiszúróat, így a henger egy része a TMA blokkon kívül maradhat; ez ellentartással kivédhető, ami kis gyakorlattal elsajátítható. Ajánlott, hogy legalább két szövethenger reprezentáljon egy kiválasztott szövetrészletet. Fontos: a TMA blokkba került minták pontosan azonosíthatóak legyenek (pl. szövettani azonosító)

4. A 24 szövethengert tartalmazó paraffinos blokkot 10-15 percre 56-58°C-os termosztátba tesszük, ez alatt a paraffinrétegek összeolvadnak. A kész blokkot a szokásos módon lehet metszeni.



Tisztítás, karbantartás, tárolás

- Használat után a kiöntőformáról el kell távolítani az esetleges paraffin szennyeződést. Erre az eszköz felmelegítése és/vagy bármilyen puha törlőkendő alkalmas.
- A kiszúró esetében meg kell győződni arról, hogy a hegyében ne maradjon paraffin-henger vagy szövetminta. Ajánlatos ekkor a toll akadálymentes működését (dugattyú) is ellenőrizni.
- Az eszköz nem igényel speciális tárolási körülményeket, portól, magas hőtől, mechanikus ártalmaktól ajánlott megóvni.

Egyéb megjegyzések, figyelmeztetések

- Gondos használat mellett az eszköz nem jelent veszélyforrást a felhasználó számára.
- A kiszúró toll hegye éles, nem megfelelő használata sérülést okozhat. Ne használjuk más célra.
- Ügyeljünk arra, hogy a termék tartozékait ne ejtsük le, mert sérülhetnek, deformálódhatnak.

Rendelési Információ

Kat#	Leírás
20010.2	TMA készlet, 2 mm (kiöntőforma alsó és felő rész, 2 db csavar és egy mintavevő kiszúró toll)