



## EMA (Epithelial Membrane Antigen)

Katalógus # 10152.05, vagy .10 (0.5 ml vagy 1.0 ml, koncentrált)

### ALKALMAZÁS

- **In Vitro:** Ez a termék kvalitatív immunhisztokémiai alkalmazásra javasolt ép és daganatos, formalin-fixált, paraffinba ágyazott szövettani metszeteken, fénymikroszkópos értékelésre. Ez az antitest a legnépszerűbb immunfestő automatákban és kézi festési technikával egyaránt tesztelésre került.
- **Leírás:** Az anti-EMA változatos eredetű normál és neoplasticus sejteket jelöl, pl. emlő epithel, laphám és izzadságmirigy. A hepatocelluláris-, mellékvese és embrionális carcinomák negatívak az antitesttel, így a keratin pozitivitas negatív EMA jelöléssel ezekre utalhat. Az EMA gyakran pozitív meningiomában, mely hasznos ennek a többi intracraniális neoplasmától, (pl. Schwannomák) való elkülönítésében. Az EMA negativitas jelezhet még többek között mellékvese carcinomát, seminomát, paragangliomát és hepatomát.
- **Várható festődés:** Sejtmembrán, citoplazma
- **Pozitív kontroll:** emlőrák, vastagbélrák

### TERMÉK TARTALMA

- **EMA specifikus egér monoklonális ellenanyag:** #10152, tisztított, koncentrált felülúsó 0.09% Na-azid tartalommal.
- **Antitest koncentráció:** Nem ismert
- **Eredet:** Egér
- **Epitóp:** Nem ismert
- **Faj reaktivitás:** Humán
- **Klón:** E29
- **Ig izotípus:** IgG2a / Kappa
- **Immunogén:** humán tejsír globulus zsírtalanított membrán kivonat
- **Sterilitás:** A termék nem steril.

### SZÜKSÉGES ANYAGOK, DE A TERMÉK NEM TARTALMAZZA

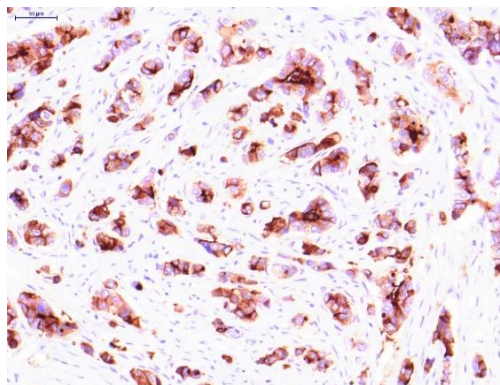
- Előhívó rendszer
- Kromogén/szubsztrát rendszer

### MÓDSZEREK ÉS ELJÁRÁSOK

- **Metszetek előkezelése:**  
A formalinban fixált szövetek jelölése igényli a metszetek 10-20 perces előkezelését forrásban lévő 10mM pH 6.0 citrát pufferben.
- **Javasolt előkezelés:**  
HISTOLS®-Citrát puffer (kat# 30010)  
HISTOLS®-Peroxidáz gátló (kat# 30013)  
HISTOLS®-BBPS – Háttér gátló (kat# 30012)
- **Koncentrált antitest hígítása:**  
1:200 antitest oldószerben (csak tájékoztató jellegű), pontos hígítás meghatározása a felhasználó felelőssége.
- **Antitest inkubációs idő:** 60 perc szobahőmérsékleten.
- **Javasolt előhívó rendszer:**  
HISTOLS®-MR (anti- egér & nyúl Ig) (kat# 30011)
- **Javasolt kromogén / szubsztrát rendszer:** HISTOLS®-Rezisztens AEC (kat# 30015.K)
- **Láthatóság:** Az antitest detektálása az alkalmazott kromogén/szubsztrát rendszer instrukciói szerint történik.

### TÁROLÁS ÉS STABILITÁS

A termék Na-azidot tartalmaz és stabil 2-8 °C-on tárolva. Nem használható a termék címkén feltüntetett lejárat időn túl. Ha a termék nem az előírásoknak megfelelően tárolt, alkalmazhatóságát a felhasználónak kell meghatározni.



EMA, emlőrák  
**Csak kutatási célra!**